

# Trecerea in revista a literaturii

---

Laura Smochina  
Biblioteca U.M.F.  
[laura.smochina@umfiasi.ro](mailto:laura.smochina@umfiasi.ro)

# SYSTEMATIC REVIEW – in romana

- Recenzie sistematica
- Analiza sistematica
- Trecere in revista a literaturii

# ANALIZA SISTEMATICA

## Resurse bibliografice

- Cochrane Collaboration

[www.cochrane.org](http://www.cochrane.org)

- Campbell Collaboration

[www.campbellcollaboration.org](http://www.campbellcollaboration.org)

- EQUATOR

[www.equator-network.org](http://www.equator-network.org)

# ANALIZA SISTEMATICA

Resurse bibliografice

- Manualul Cochrane

<http://handbook.cochrane.org/>

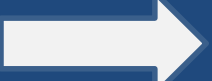


- RevMan - program de redactare a unei recenzii Cochrane

<http://tech.cochrane.org/revman>

# COCHRANE LIBRARY (full text WILEY)

[www.cochranelibrary.com](http://www.cochranelibrary.com)

Cochrane Library  More Resources

 Cochrane Learning  Cochrane  
Reviews  Browse by Review Group:

- ✓ Acute Respiratory Infections Group
- ✓ Airways Group
- ✓ Lung Cancer Group
- ✓ Public Health Group

# ANALIZA SISTEMATICA - definitie

- Articol axat pe un anumit subiect de cercetare care urmareste sintetizarea si evaluarea studiilor dedicate temei respective.

# ANALIZA SISTEMATICA - tema de studiu

- “Este buna cresterea salariilor personalului medical pentru combaterea emigratiei medicilor si asistentelor?” (si nu doar “Este buna cresterea salariilor personalului medical?”)
- “Imbunatateste coplata finantarea serviciilor medicale?” (si nu doar “Cum putem imbunatati finantarea serviciilor medicale?”)

# ANALIZA SISTEMATICA - tema de studiu

- ✓ Participantii
- ✓ Interventiile
- ✓ Comparatiile
- ✓ Obținerea de rezultate
- ✓ Metodele

ex: Efectele internării de weekend asupra siguranței pacienților din spitalele iesene raportate la internarea din zilele lucrătoare: incidența evenimentelor grave evitabile



# ANALIZA SISTEMATICA - investigarea literaturii

- ✓ Cautare in bazele de date
- ✓ Cautare manuala
- ✓ Raportari nepublicate, obtinute de la autori, companii farmaceutice sau de pe Internet, din documente oficiale (grey literature).

## ANALIZA SISTEMATICA - investigarea literaturii

- Strategia de cautare se descrie in amanunt, pentru a putea fi reprodusa.
- Se noteaza TOATE rezultatele cautarilor (numarul de articole generate automat de motorul de cautare si numarul de articole selectate)

# ANALIZA SISTEMATICA - investigarea literaturii

- ✓ Criterii de includere:

studii randomizate.

- ✓ Criterii de excludere:

dublarea rezultatelor cautarii,  
inadecvare la subiect.

# ANALIZA SISTEMATICA - evaluarea posibilelor surse de eroare

- Erori de selectie: grupul de control nu este asemanator cu cel de interventie, repartizarea pacientilor in grupul de control si cel de interventie nu a fost secretizata.
- Erori de performanta: interventia terapeutica nu a fost secretizata.

# ANALIZA SISTEMATICA - evaluarea posibilelor surse de eroare

- Erori de detectare: evaluatorilor rezultatelor nu li s-a ascuns obiectivul studiului;
- Erori de renuntare: numarul pacientilor care abandoneaza studiul;
- Erori de raportare: raportare selectiva.

ANALIZA SISTEMATICA - sinteza  
rezultatelor

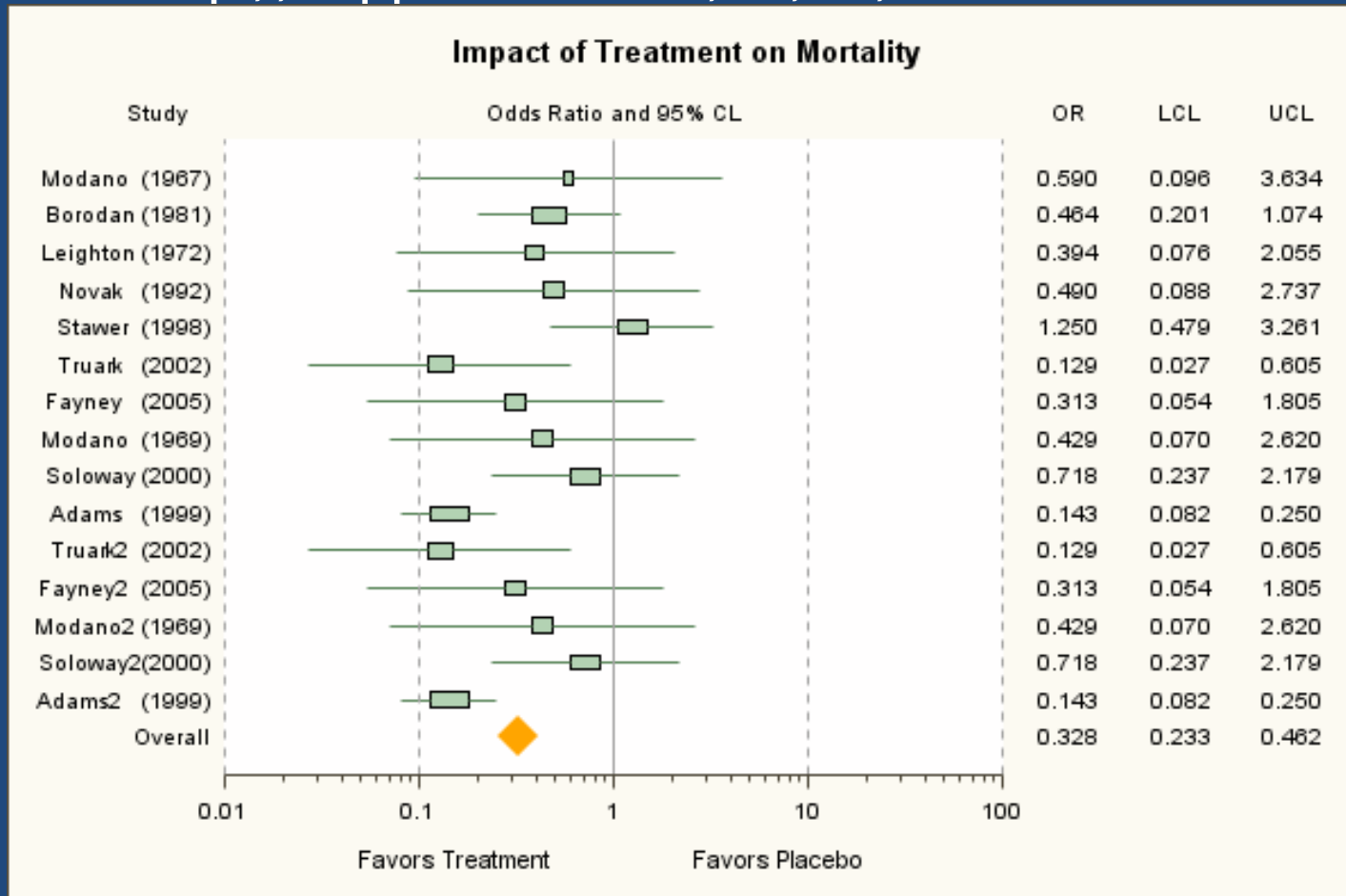
- META-ANALIZA - cand studiile incluse sunt asemanatoare.
- ANALIZA NARATIVA (descrierea rezultatelor) - cand studiile difera.

# META-ANALIZA - definitie

- Este o metoda de analiza statistica prin care se combina rezultatele studiilor incluse intr-o analiza sistematica, pentru a ajunge la o concluzie privitoare la efectele globale ale unei interventii.

# META-ANALIZA - ex. FOREST PLOT

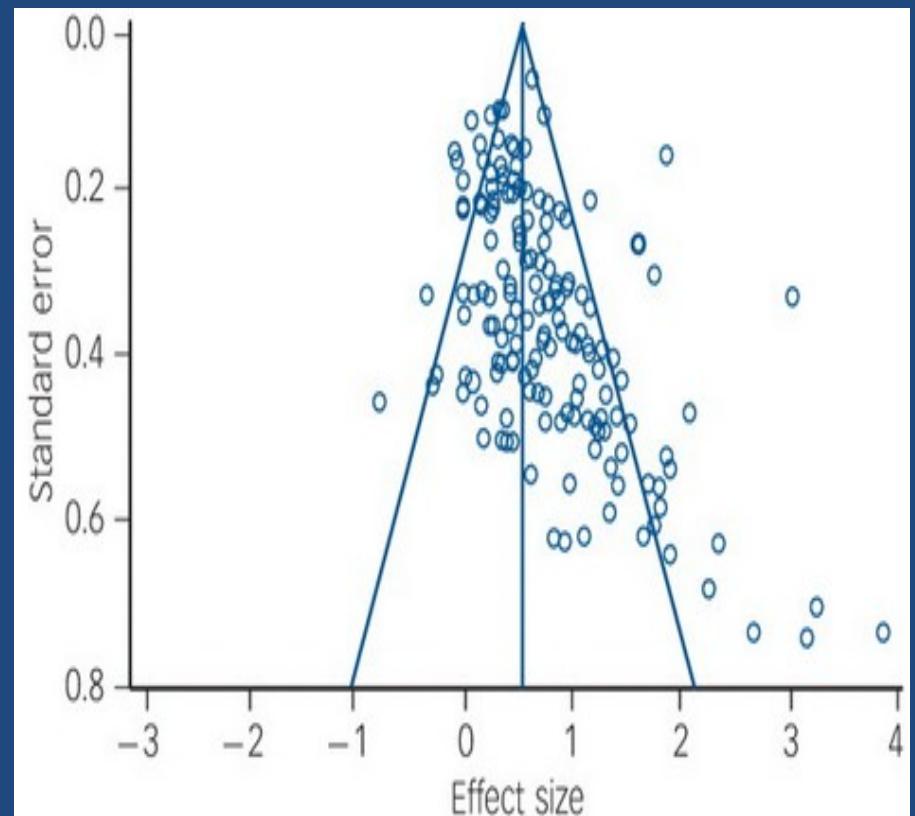
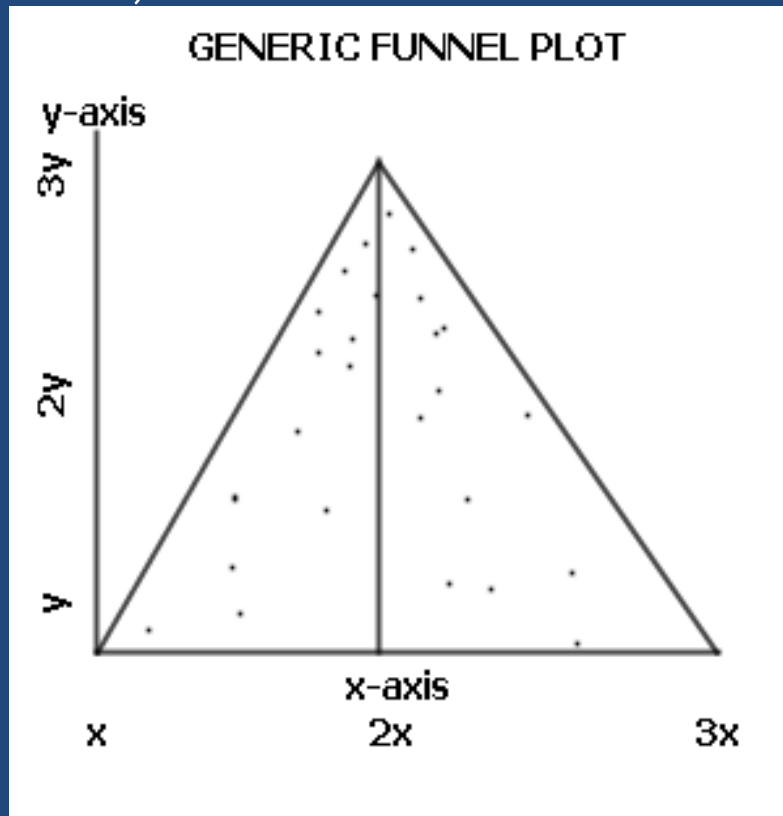
- Sursa: <http://support.sas.com/kb/35/143.html>





# META-ANALIZA - ex. FUNNEL PLOT

- Surse: [https://en.wikipedia.org/wiki/Funnel\\_plot](https://en.wikipedia.org/wiki/Funnel_plot); Cuijpers *et al.*, 2010



# ANALIZA SISTEMATICA - formularea concluziilor

- Concluziile trebuie sa vizeze atat efectul de ansamblu al studiilor, cat si diferentele dintre studii.

# ANALIZA SISTEMATICA - aplicabilitatea rezultatelor

- Analizele sistematice sunt utile in verificarea eficacitatii sau a oportunitatii aplicarii unui tratament.
- Este bine sa se verifice afilierea autorilor, pentru a aprecia corect obiectivitatea acestora.

VA MULTUMESC!